

国際ロータリー 第267地区  
ガバナー 近藤 良一  
月信第1号  
1980年7月1日



ROTARY INTERNATIONAL  
**GOVERNOR'S  
MONTHLY LETTER**

COPY

DISTRICT 267  
RYOICHI KONDO  
RITSURIN HOSPITAL  
3-5 RITSURINCHO  
TAKAMATSU KAGAWA  
JAPAN

1

時間を捧げよう奉仕のために

TAKE TIME TO SERVE

— Rolf J. Klarich —

1980～81年度  
国際ロータリー会長  
ロルフ J・クラリッヒ

全力投球を！ 可能なる限り

ガバナー 近藤 良一



Do Your Best! Do What You Can.

267地区の会長、幹事さん。はじめて月信でお話できることを、大変うれしく存じます。千載一遇と申せば大袈裟ですが、会長ならびに幹事としてロータリーに奉仕すべく選ばれ承諾されたこの一年は、殆んどの方にとっては、皆さんの貴重な人生にとって、たった一度の一年間です。皆さん、夫々の天職に寧日なく、職業奉仕につとめていられると思いますが、それに差支えない可能なる限り、会長、幹事としての奉仕にも、全力投球をお願い致します。

「ロータリーを簡素に」「素朴に簡潔に」「ポール・ハリスの原点に還れ」「詩情ゆたかなロータリー」「ロータリーを愉しく」「エンジョイ ロータリー」「くつろいだ雰囲気の例会」等々その他ロータリーの先人が言われたどれを選ばれようと、ロータリーの綱領を推進するに当り定款細則にもとらぬ限りクラブの自治、最大の融通性が認められていますので、創造力ゆたかに、完全なる自主性をもって、皆さんの個性のままに、画一的でない、皆さんの年度の特徴を出し、勇気を出してクラブ運営をしていただきたいと思います。

以上申し上げたことは、私の場合にも全くあてはまることですが、顧みますと20数年、全くただうかうかとロータリー生活を過して参り、且浅学非才の私が、この一年間私に与えられました大任をお引受けするようになったことは、私の無力と制限を思えば内心忸怩たるものがあり、責任の重大さを痛感致しております。幸い立派な地区パストガバナーの御高導と、有能なるホームクラブ諸兄の御援助御鞭撻を既に得られていまして、皆さんの御協力に信頼して、皆さんと手を取りあって、真心こめて、力の限り奉仕させていただこうと思っております。どうか特別な寛容と温情で御協力下さいますように願ひ上げます。

## 中島直前ガバナーへ 心からなる感謝



### Gratitude to Mr. Nakashima, Immediate Past Governor

中島ガバナーが、めでたく無事立派に地区ガバナーとしての奉仕を終えられましたことを、およろこび申し上げ、心から地区一同御礼申し上げます。

中島さんが風格あるその温顔で、とつとつと平易に私達を導いて下さって、複雑多岐になったロータリーで、逸る場合にはおだやかな適切なる軌道修正をされる、誠実なる御姿には心を打たれました。後任の私に温情あふれる懇切な御指導を賜りましたが、地区の皆さん御同様と存じます。寡黙のうち

ちに和気霽々裡に時間を十分かけてむしろたのしそくに、この一年間の激務をやり通されまして、267地区に、輝かしい一年間の頁を加えられましたことに尊敬と満腔の感謝を捧げます。

どうか今後は、一仕事なしとげられましたあとの、悠々自適の豊熟な老年のよき日々を過ごされますように、益々御自愛下さって御健勝にわたらせられ、またパストガバナーとしての、地区への御指導も大きい愛情をもってお願い致しますと存じます。

これをもって御礼の言葉と致します。

## 旧地区委員会役員・旧会長・旧幹事ご苦労さま

この1年間、地区内クラブが無事運営されましたことは、偏に皆様の御努力の賜物と感謝致しております。本当に御苦労様でした。どうか

今後とも地区のため、クラブのため今迄の御経験を生かし、ご協力を賜ります様御願い申し上げます。

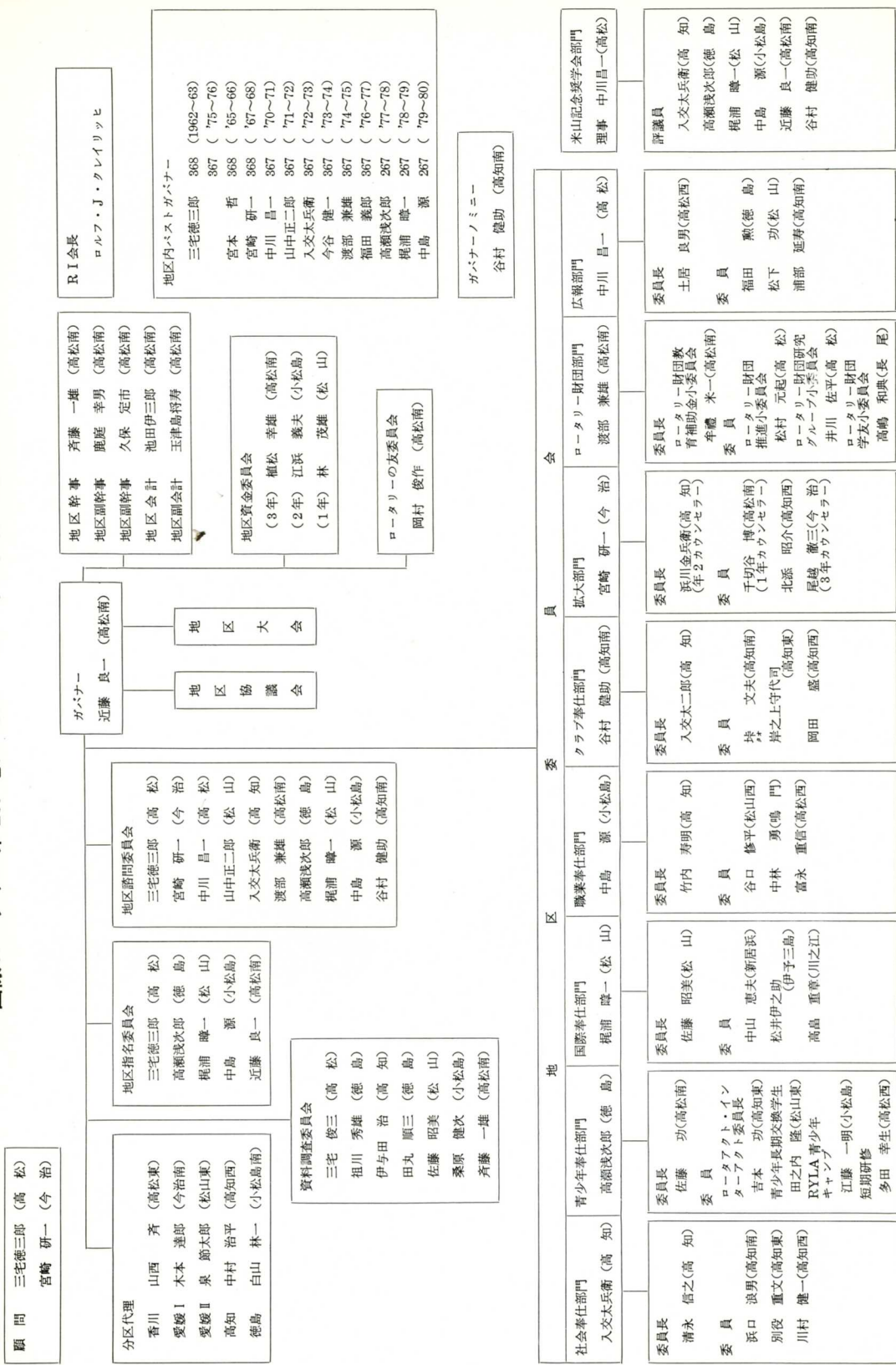
## パストガバナー・分区代理・地区役員及び会長・ 幹事の方々にお願い

向う1年間、皆様方と共に、頑張りたいと思います。不慣れな私に何卒御力を貸して下さい様お願い申し上げます。

又ロータリー奉仕の意義は、出席にあることを思います時、出来るだけ多く役員は勿論、会

員の方々に、各種会合に出席して戴きたいと思えます。会長・幹事の方々は、ガバナー事務所より事務連絡が多数参ると思えますが、その都度速やかに、的確なる処置を御願い申し上げます。

# 国際ロータリー第一第267地区1980～1981年度組織図並びに関係図





## 分 区 代 理 ご 紹 介



香川分區  
山西 齊(高松東)



愛媛第一分區  
木本 達郎(今治南)



愛媛第二分區  
泉 節太郎(松山東)



高知分區  
中村 治平(高知西)



徳島分區  
白山 林一(小松島南)

## 地 区 委 員 長 ご 紹 介



社会奉仕委員長  
清永 信之(高 知)



青少年奉仕委員長  
佐藤 功(高松南)



国際奉仕委員長  
佐藤 昭美(松 山)



職業奉仕委員長  
竹内 寿明(高 知)



クラブ奉仕委員長  
入交太二郎(高 知)



拡大委員長  
浜川金兵衛(高 知)



ロータリー財団委員長  
牟禮 米一(高松南)



広報委員長  
土居 良男(高松西)

# クラブ・会長・幹事ご紹介

## — 愛媛地区 —

北条 R.C.



会長  
渡部 徹

今治 R.C.



会長  
宇高 司郎

今治南 R.C.



会長  
村上 雄三

伊予 R.C.



会長  
近藤知次夫

伊予三島 R.C.



会長  
森川 憲二



幹事  
重見安津美



幹事  
坂本 昌平



幹事  
中川 正彦



幹事  
菊沢 建明



幹事  
青野 弘

川之江 R.C.



会長  
石津 隆敏

松山 R.C.



会長  
白石 定義

松山東 R.C.



会長  
赤兎 正

松山北 R.C.



会長  
多賀 文雄

松山南 R.C.



会長  
米山 信介



幹事  
大塚 幹夫



幹事  
篠崎 邦彦



幹事  
中野 英文



幹事  
菅 正秀



幹事  
片山 正幸

# クラブ・会長・幹事ご紹介

## — 愛媛地区 —

松山西 R.C.



会長  
菅 茂忠

新居浜 R.C.



会長  
佐藤 一

新居浜南 R.C.



会長  
永易 俊治

大洲 R.C.



会長  
徳永 康文

西条 R.C.



会長  
渡辺 一之



幹事  
中井 良樹



幹事  
中山 恵夫



幹事  
岩崎 正



幹事  
赤坂 績



幹事  
小島 稔豊

東予 R.C.



会長  
福田 正夫

宇和島 R.C.



会長  
有間 重喜

宇和島南 R.C.



会長  
茅野 豊

八幡浜 R.C.



会長  
財津 静雲



幹事  
黒瀬 忠一



幹事  
片桐 三樹



幹事  
井上 勝一



幹事  
沖村 興昌



# クラブ・会長・幹事ご紹介

## — 高知地区 —

安芸 R.C.



会長  
藤戸 正道

中芸 R.C.



会長  
下村 長八

香長 R.C.



会長  
時久 義広

高知 R.C.



会長  
中島 暁

高知東 R.C.



会長  
田村 俊久



幹事  
片岡 輝行



幹事  
竹崎 邦博



幹事  
西田 弘顕



幹事  
有光 直哉



幹事  
山本 禎一

高知南 R.C.



会長  
織田 桂輔

高知西 R.C.



会長  
内田聡太郎

中村 R.C.



会長  
篠田 富蔵

中村南 R.C.



会長  
弘田 恵一

宿毛 R.C.



会長  
高橋 通



幹事  
山本 順三



幹事  
片岡 敬一



幹事  
西内 燦夫



幹事  
沢野 利茂



幹事  
田村 文男

# クラブ・会長・幹事ご紹介

## — 香川地区 —

観音寺 R.C.



会長  
細川 純

観音寺東 R.C.



会長  
大矢根重憲

琴平 R.C.



会長  
千田 茂

丸亀 R.C.



会長  
桧垣 文昌

丸亀東 R.C.



会長  
東谷 時雄



幹事  
近藤 章博



幹事  
村上 良明



幹事  
鉄川 弘



幹事  
山本 泰市



幹事  
村田 達雄

長尾 R.C.



会長  
多田 重信

坂出 R.C.



会長  
阿河 正昭

坂出東 R.C.



会長  
今条 孝

白鳥 R.C.



会長  
渡辺 久士

小豆島 R.C.



会長  
米倉 明治



幹事  
石川 稔



幹事  
綾 憲夫



幹事  
内田 厚純



幹事  
橋本 学



幹事  
雜喉平三郎



# クラブ・会長・幹事ご紹介

## — 香川地区 —

高松 R.C.



会長  
榎村 照典

高松東 R.C.



会長  
久米 忠夫

高松南 R.C.



会長  
吉野 文雄

高松西 R.C.



会長  
稲井 敬一郎

善通寺 R.C.



会長  
横川 石男



幹事  
守谷 敬造



幹事  
井上 勉



幹事  
高杉 好則



幹事  
田中 貞市



幹事  
大西 正

## — 徳島地区 —

阿南 R.C.



会長  
岡沢 富夫

阿南南 R.C.



会長  
吉田 敏夫

阿波池田 R.C.



会長  
東口 寛

御所鴨島 R.C.



会長  
岩城 将

鴨島 R.C.



会長  
木村 長年



幹事  
西田 昭泰



幹事  
高鶴 賀也



幹事  
安宅 一男



幹事  
村上 守男



幹事  
信田 正義

# クラブ・会長・幹事ご紹介

## — 徳島地区 —

小松島 R.C.



会長  
松田 海三

小松島南 R.C.



会長  
日開 啓司

鳴門 R.C.



会長  
吉田文太郎

鳴門中央 R.C.



会長  
水野 直樹

徳島 R.C.



会長  
岡内 弘三



幹事  
東條 寛



幹事  
池光 靖則



幹事  
前林 慶次



幹事  
今津 靖郎



幹事  
喜多 義祐

徳島東 R.C.



会長  
三谷 力

徳島北 R.C.



会長  
貴志 溥

徳島南 R.C.



会長  
細井 宇八

徳島西 R.C.



会長  
田村藤太郎

脇町 R.C.



会長  
片山 良樹



幹事  
河野 勇



幹事  
森田 益次



幹事  
祖父江憲廣



幹事  
長尾 武八



幹事  
門田 矩元

国際ロータリー第267地区

事務年間カレンダー

(1980年～1981年度)

	事 項	期日7月1日 送金額1人当り	期日1月1日 送金額1人当り	送 金 先	報 告 先
R・I 関係その他	人頭分担金 (但し中途入会者はその半期間追加金不要) ロータリアン誌(希望購読数のみ)	\$6 (¥ 1,500) @250 \$3 (¥ 750)	\$6 (¥ 1,500) @250 \$3 (¥ 750)	三井銀行本店又は三菱銀行本店 R.I. 在日財務代行者 柏原孫左衛門 口座	1) R.I. 事務局 2) (写) R.I. 在日財務代行者 3) (写) 地区ガバナー事務所
	ロータリーの友 購読数報告と料金 (中途入会者は月割1部¥200の計算)	¥ 1,200	¥ 1,200	三井銀行丸の内支店 「ロータリーの友」 編集事務所 口座 丸の内 46964-061	「ロータリーの友」 編集事務所
	米山記念奨学会寄付 (昨年度金額より増額を希望)	¥ 750 + $\frac{\alpha}{2}$ ( $\alpha$ 1口500円)	¥ 750 + $\frac{\alpha}{2}$ ( $\alpha$ 1口500円)	三井銀行京橋支店又は東京支店 ロータリー米山記念奨学会 振替口座 東京 4641817	ロータリー米山記念奨学会 理事長 湯浅 恭三
	ロータリー財団寄付 1) \$1追加寄付 2) 新入会員(入会時) \$10寄付	\$1 (¥ 250) \$10 (¥ 2,500) 入会時		三井銀行本店又は三菱銀行本店 R.I. 在日財務代行者 柏原孫左衛門 口座	1) R.I. 事務局 2) (写) R.I. 在日財務代行者 3) (写) 地区ガバナー事務所
	R. I. 文献申込 随時	各R.C.常備の 注文用紙にて 申込			英文) R.I. 事務局 和文) R.I. 文献東京事務所
地 区 関 係	地区資金(中途入会者は翌月より起算して月額¥635)	¥ 3,800	¥ 3,800		
	ガバナー月信購読料 (会長幹事を除く 中途入会者はその半期間は送金不要)	¥ 500	¥ 500		
	日本ロータリー連絡委員会基金 年額¥200×会員数	¥ 100	¥ 100	百十四銀行本店 国際ロータリー 第267地区会計 池田伊三郎 口座 普通 0684358	地区ガバナー事務所
	ロータリー文庫運営協力金 年額¥200×会員数	¥ 100	¥ 100		
	地区大会分担金 (7月1日現在の会員数で計算)	¥ 4,000			
	青少年短期研修海外旅行グループ補助金	¥ 2,000			



	期 日	事 項	摘 要	報 告 先
定 期 報 告	1980. 7. 1 (上半期) 1981. 1. 1 (下半期)	半期報告 (Semi Annual Report)	報告用紙は R.I. より送付	1) R.I. 事務局 2) (写) R.I. 在日財務代行者 3) (写) 地区ガバナー事務所
	毎月 8 日 必着期日厳守	出席報告 (翌月 8 日正午迄に必着の こと)	R.I. 事務局より送付のはが きを使用 (6 日以降は必ず速達のこと)	地区ガバナー事務所
	1979. 12. 31	次年度会長幹事を決定報告	報告用紙は R.I. より送付	1) R.I. 事務局 2) (写) 地区ガバナー事務所 3) (写) G. N. 事務所
	1980. 3. 31	国際大会出席代表者へ信任 状を提出	〃 (会長・幹事のサインが必要)	地区ガバナー事務所
	その都度 すみやかに	※新入会員※退会者、事務 所、例会場、例会日、会 長、幹事、役員等の変更、 新 R.C. インターアクト、ロ ーターアクトの誕生等	所定の用紙を使用の事	1) 英文, R.I. 事務局 2) 和文, 地区ガバナー事務所 3) ローターリーの友編集事務所 (※は除く)

## Office Addresses

事 務 所 名	〒	住 所	電 話
R. I. 中 央 事 務 局		Secretariat of Rotary International 1600 Ridge Avenue Evanston Illinois U. S. A. 60201	
R. I. 在日財務代行者 柏原孫左衛門	100	東京都千代田区有楽町1-1-2 三井銀行本店	(03) 501-1111
R. I. 文 献 東 京 事 務 所	107	東京都港区南青山1-1-1 新青山ビル西館11階1157号	(資料室)(03)475-1577 (翻訳室)(03)475-1578
ロ ー タ リ ー 文 庫	105	東京都港区芝公園2-6-3 ABC会館 7 階	(03) 433-6456
ロータリーの友編集事務所	105	東京都港区芝公園2-6-3 ABC会館 8 階	(03) 436-6651
ロータリー米山記念奨学会	105	東京都港区芝公園2-6-3 ABC会館 8 階	(03) 434-8681
日本ロータリー連絡事務所	105	東京都港区芝公園2-6-3 ABC会館 8 階	(03) 433-6497
R. I. 第 267 地 区 ガ バ ナ ー 事 務 所	760	高松市栗林町3-5-9 社会保険 栗林病院	(0878) 34-2461
年 次 大 会 事 務 局	760	高松市天神前1-1 久米加石油(株)高松給油所 2 階	(0878) 34-7550

1980~81年度ガバナー事務所一覧

地 区	ガバナー	住 所	☎	電 話 番 号	
ZONE I	250	西川 義正 (帯広)	帯広市大通南13丁目20	080	0155-24-3310
	251	小川 忠一 (札幌東)	札幌市西区手稲宮の沢93 山藤印刷(株)手稲工場内	063	011-661-7161 (Ext. 73)
	252	佐藤 一雄 (仙台東)	仙台市中央3丁目5-1 丸運ビル4階	980	0222-23-8558
	253	濱田 耕一 (米沢)	米沢市駅前3丁目1-25 沖正宗(株)内	992	0238-22-8111(代)
	254	福地 義男 (八戸)	八戸市馬場町1-6 浅水眼科医院内	031	0178-44-7314
	255	中島 鏡太郎 (下館)	茨城県下館市田町甲862-1 常陽銀行下館支店2階	308	02962-4-8788
	256	太田 丈夫 (高田東)	上越市本町6-1-5	943	0255-22-1823
	257	赤塚 正一 (戸田)	戸田市本町1-4-1 埼玉銀行戸田支店	335	0484-45-3250 (Ext.) 41-5251 (62)
	258	池田 和夫 (東京江北)	東京都足立区西新井1-15-1 西新井大師(光明殿)内	123	03-890-3050 890-2345(代)
	275	服部 禮次郎 (東京銀座)	東京都中央区銀座4-5-11 (株)和光 秘書課内	104	03-561-5526 562-2111(代)
	259	加藤 進治 (横浜)	横浜市中区寿町2-5-1 川本工業ビル6階	231	045-671-5127~8
	279	平田 博永 (市川)	市川市菅野3-24-1 国府台女子学院内	272	0473-21-1122 22-7777(学校)
ZONE III	260	北野 幾造 (長野)	長野市県町524 北野建設(株)内	380	0262-35-1015 (Ext.) 33-5111 (25)
	261	高瀬 重雄 (富山)	富山市新桜町5番3号 第二電気ビル3階	930	0764-42-3327
	262	加藤 恒七 (浜松東)	浜松市板屋町112 小川ビル3階	430	0534-56-2200
	263	土川 修三 (岐阜)	岐阜市神田町2丁目 岐阜商工会議所3階	500	0582-66-4753
	265	渡辺 弥蔵 (舞鶴)	舞鶴市字円満寺145 舞鶴信用金庫本店3階	624	0773-77-0010(代)
	266	飯沼 剛 (堺)	堺市戎之町西1丁目1-23 堺商工会議所4階	590	0722-23-4827
	267	近藤 良一 (高松南)	高松市栗林町3 社会保険栗林病院3階	760	0878-34-2461 62-3171(病院)
	268	今井 鎮雄 (神戸西)	神戸市生田区加納町2-15 神戸Y.M.C.A内	650	078-221-3342
	269	藤間 忠顕 (鳥取北)	鳥取市栄町403 扶桑相互銀行本店4階	680	0857-27-4488
	270	樋口 謙太郎 (福岡)	福岡市博多区大博町1-8 三信会原病院内(別館4階)	812	092-271-4656
	271	八木 寛 (尾道)	尾道市東尾道6-4	722	0848-46-4488
	273	福島 親比古 (大分)	大分市新川 大分瓦斯(株)内	870	0975-38-0521~22 34-2211(代)

(1980年4月25日現在)

# 公式訪問の予定

7月

クラブ名	会長幹事懇談会	クラブ・アッセンブリー	例会出席	摘要
高松東	7月14日(月) 15:00～	7月14日(月) 16:00～	7月15日(火) 12:30～	
新居浜	7月16日(水) 9:00～	7月16日(水) 10:00～	7月16日(水) 12:30～	
高知南	7月17日(木) 9:00～	7月17日(木) 10:00～	7月17日(木) 12:30～	
小松島	7月18日(金) 9:00～	7月18日(金) 10:00～	7月18日(金) 12:30～	
中村南	7月22日(火) 9:00～	7月22日(火) 10:00～	7月22日(火) 12:30～	
中村	7月23日(水) 9:00～	7月23日(水) 10:00～	7月23日(水) 12:30～	
伊予三島	7月25日(金) 9:00～	7月25日(金) 10:00～	7月25日(金) 12:30～	
宇和島	7月29日(火) 9:00～	7月29日(火) 10:00～	7月29日(火) 12:30～	
大洲	7月29日(火) 16:00～	7月29日(火) 17:00～	7月30日(水) 12:30～	

## 公式訪問についてガバナーよりのお願い

過去の実績よりも、これからの計画を主として要点のみ報告して下さるようお願いいたします。

## 事務手続きについて

### ○確実な連絡先を

クラブ協議会で配布したクラブ一覧表に変更を生じた時は速やかにガバナー事務所までご連絡下さい。

### ○出席報告について

毎月の出席報告は、所定の用紙で翌月8日までにガバナー事務所に必着するようお送り下さい。

### ○名誉会員の選任

名誉会員のあるクラブは、定款第8条第2節をご覧ください。「名誉会員の身分は本人が選挙された日の直後の6月30日を以って自動的に終結する」

「但し理事会はその裁量に依り決議を以って毎年このような名誉会員身分を次年度に継続することが出来る」

### ○会員の訃報について

会員にご不幸のあった場合は、出来るだけ早く当ガバナー事務所へご連絡下さい。

同封する物…顔写真(白黒で名刺判位の大きさ)

会員名(ロータリークラブ名)

死去日・年令

### ○ポールハリスフェロー

ロータリー財団に寄附された場合は、出来る

だけ早く当ガバナー事務所へご連絡下さい。

同封する物…顔写真(白黒で名刺判位の大きさ)

会員名(ロータリークラブ名)

## 御連絡について

- (1) ガバナー月信の一部のスペースを各クラブの情報交換の場としてとってあります。「クラブ便り」として各クラブより投稿をお願い致します。(写真はカラーにて可)
- (2) 地区協議会に御出席の新会長・幹事、その他の役員の皆様には新RI会長のターゲット及び抱負をよく勉強され、色々と知識を得られたことと思います。速やかにクラブアッセンブリーを開かれ、新年度の御方針を御協議下さい。

## 事務所だより

- 1 ガバナー事務所の執務は日曜、祭日を除く毎日午前9時～12時・13時～17時迄です。但し土曜日は12時迄です。
- 2 8月13日～15日迄休みます。

**国際ロータリー 第267地区 ガバナー事務所**

〒760 高松市栗林町3-5 社会保険栗林病院内 TEL (0878)34-2461